

## 主要应用

- 计时器
- 延时器



## 主要特性

- 3 个时间段
- 两组继电器输出
- 数字式设定

## 概述

55 型是一种内部产生频基的计时器。

使用黄色的开关选择时间段：

A (9.99 秒)

B (99.9 秒)

C (999 秒)

## 技术数据

### 输出

#### 继电器

cos  $\phi$  =1 时, 5A/250Vac (cos  $\phi$  =0.4 时, 3.5A )

#### 电源

24/48Vac  $\pm$  10% , 50/60Hz ; 最大 6VA

110/220 , 120/240Vac  $\pm$  10%

24Vdc  $\pm$  10%

50/60Hz ; 最大 3VA

### 环境条件

工作温度范围 : 0...50

存储温度范围 : -20...70

湿度 : 20...85%Ur 非压缩

### 功能

通电后开始计数。

重复性 : 标准情况下 ( 20 和标准电压值 ) 所选值的  $\pm$  1%。

精确度 : 所选值的  $\pm$  1%。

归零时间 : 200 毫秒

### 重量

300 克

### 维修

只有经过培训的专业人员才可以进行维修。在接触内部部件以前要关闭电源。不要使用烃、碳氢化合物的衍生物 ( 如 : 三氯乙烯、汽油等 ) 来清洗外壳。请使用干净的布蘸酒精或水来清洗塑料外壳。

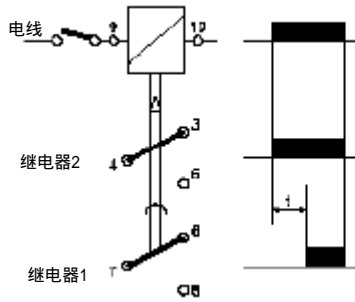
### 服务

保修不包括由不符合规程的操作引起的故障。

江门市利德电子有限公司

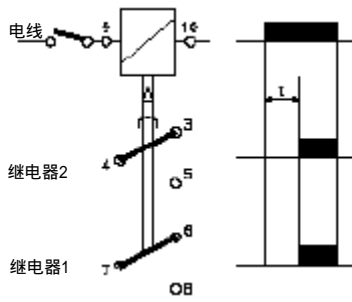
广东省江门市五邑碧桂园翠山聆水二街68号 邮编 : (zip)529000  
电话 : + 86 750 3289680 3289698 传真 : + 86 750 3289699  
<http://www.leadersensors.com> E-mail : leader@leadersensors.com

## 主要功能 [\(请点击此处放大图片\)](#)



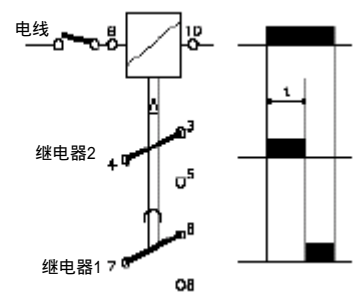
型号 55/2

计时器具有一个时间继电器 (Relay1) 和一个共时继电器 (Relay2)。通过接通电源电压启动计时。Relay1 在时间 T 结束后带电。Relay2 在线路开关关闭时带电。



型号 55/3

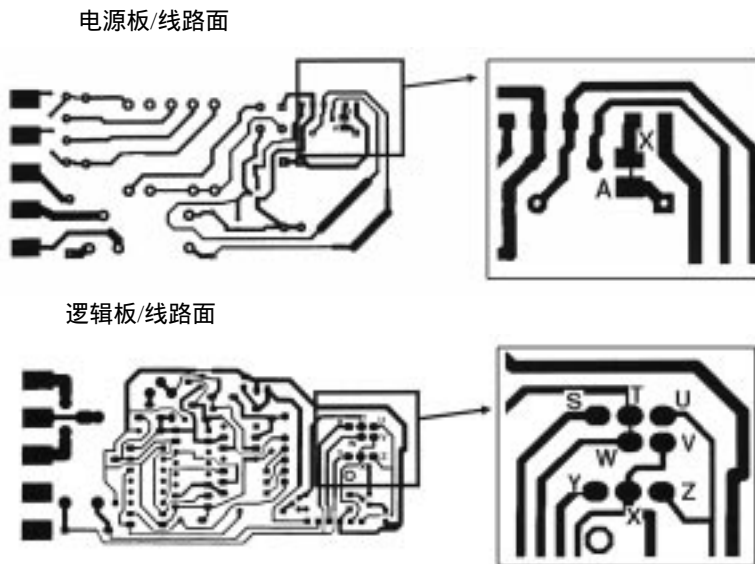
计时器具有两个平行的时间继电器。通过接通电源电压启动计时。Relay1~5Relay2 在时间 T 结束后带电。



型号 55/4

计时器有一个时间继电器 (Relay1) 和另一个继电器 (Relay2)。Relay1 在计时过程中不带电, 在时间 T 结束后带电。Relay2 在计时过程中带电, 在时间 T 结束后不带电。

## 跳线说明



跳线组态：

型号 55/2

T-W, X-Y, A-X 是关闭的  
其余都是开着的。

型号 55/3

T-W, T-S, X-2, A-X 是关闭的

型号 55/4

T-W, X-Y 是关闭的, 其余都是开着的。

## 面板说明

A- 预置满刻度

B- 时间设定

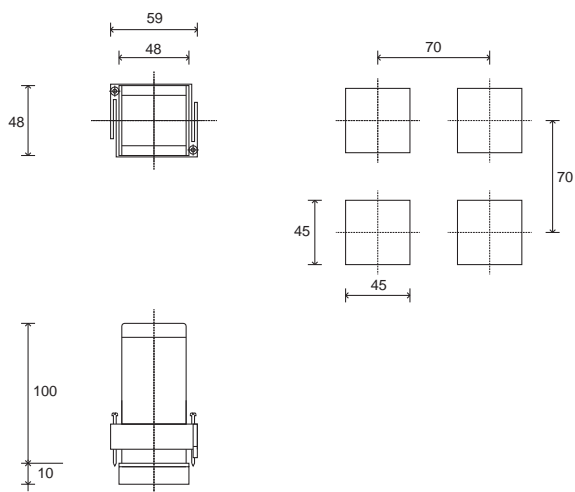
C- 用于显示计时的红色 LED

IP20 面板保护, 带有硅橡胶保护盖可得

IP65 的保护等级 (见附件)

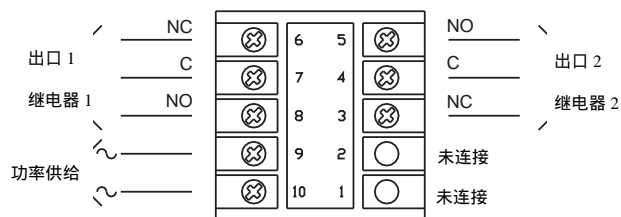


## 尺寸图 [\(请点击此处放大图片\)](#)



尺寸：48 × 48mm(1/6DIN)，深度 100mm

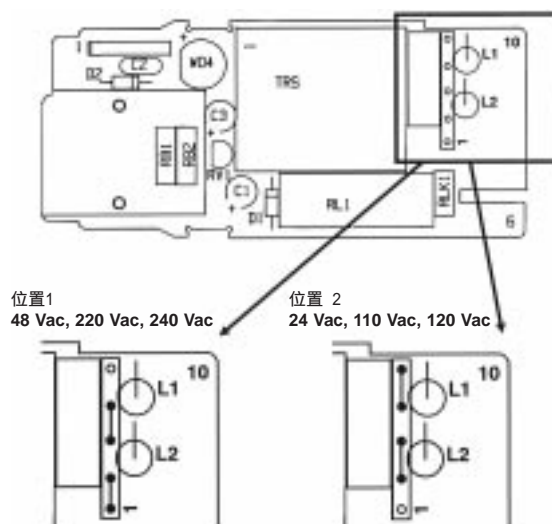
## 接线图 [\(请点击此处放大图片\)](#)



请参照用户说明书正确安装

## 供电选择 [\(请点击此处放大图片\)](#)

电源板



## 附件



48x48 (1/16 DIN)

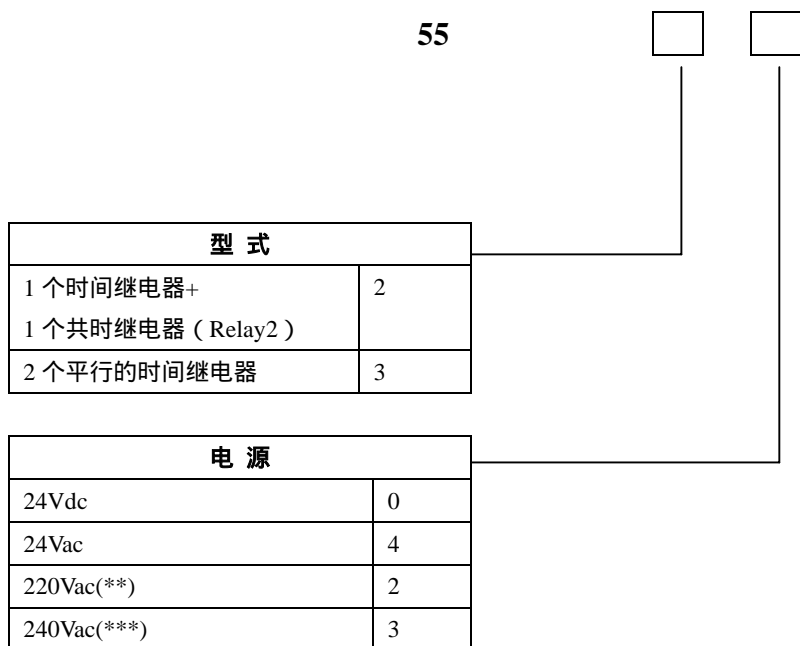
订货代码 51183

48 × 48 (1/6DIN)，订货代码 51183 透明的硅橡胶保护盖具有双重作用：

- ESD（静电释放）保护，符合 EC 标准
- 防尘保护 IP65

**注意：**如要设置满刻度或设定功能，请取下保护盖并用非导电工具（绝缘螺丝刀）调节，完成后盖上保护盖。

55



供电电压可由跳线选择，参照“供电选择”图

可选 48Vac    \*\*可选 110Vac    \*\*\*可选 120Vac